

「一宮総合」駅までバス11分

一宮市 三条小辰己

[建築条件付宅地分譲]

〈三条小学校 徒歩5分〉

最大敷地 **50坪超** 土地価格 **1,200万円~**

各区画参考プランをご用意しております

月々支払い (裏面参考プラン) **5万円台~**

全邸南向き

造成工事済



※掲載の写真は当社施工例となります

子育て世代の「暮らしやすい」「ちょうどいい」をかたちにします。

Good size = Life Box!

6/20 **土**・21 **日** AM10:00 ~PM5:00

現地見学会開催

事前に下記までお電話にてご予約の上お越しいただけますとスムーズにご案内させていただきます
コロナウィルスの対策としてアルコール消毒、スタッフのマスク着用等万全の体制でご案内させていただきます

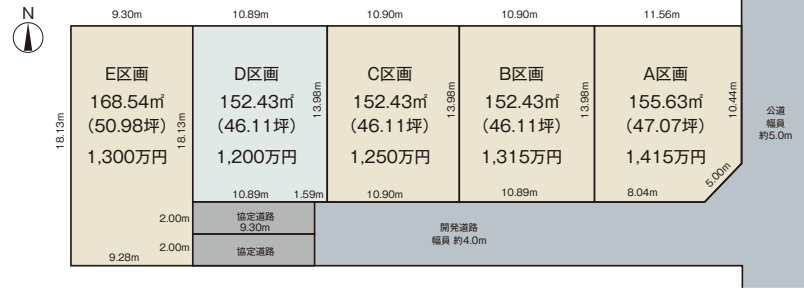
ご来場プレゼント **amazon ギフト券** 1,000円分プレゼント

※1家族1回限りとさせていただきます。※プレゼントは株式会社三鴨地所による提供です。※プレゼントについてのお問い合わせはAmazonではお受けしていません。株式会社三鴨地所TEL.0586-61-7041までお問い合わせください。Amazon, Amazon.co.jp およびそれらのロゴはAmazon.com, Inc.またはその関連会社の商標です。

一宮市 三条小辰己

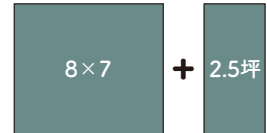
私たちがご提案する「子育て世代応援住宅」

ちょうどいいカタチに **Life Box**® [ライフボックス] シンプルで美しく私たちらしく暮らせるお家



[参考プラン]

建物価格 **1,870万円** (税込)

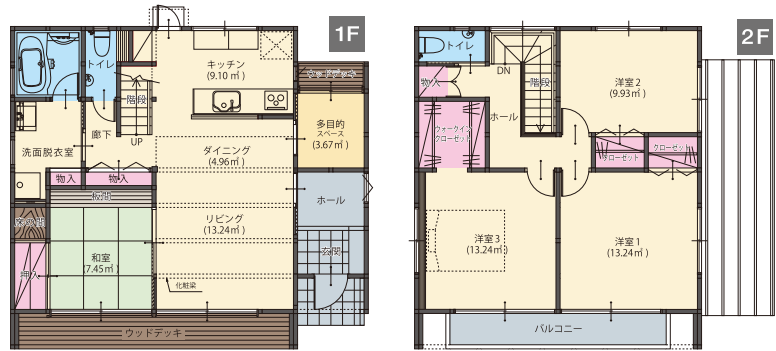


土地価格 (D区画) **1,200万円**

- 1F床面積 / 54.65㎡ (16.53坪)
- 2F床面積 / 46.37㎡ (14.03坪)
- 延床面積 / 101.02㎡ (30.56坪)

総額 **3,070万円** (税込)

土地	建物
カーテン	照明
敷地内給排水 全て含みます	



シンプルで自分たちらしく暮らせるお家が
毎月返済 **57,139円**

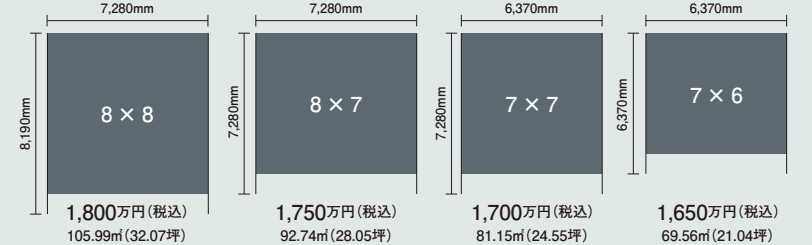
- 自己資金150万円【借入額2,920万円の場合】
- ボーナス返済額(年2回) / 108,194円
- 変動金利 / 0.45%・35年返済で計算(2020.6月現在)
- ※表示金利、借入額を保証するものではありません。
- 令和2年6月現在のものにて金融情勢により変動いたします。(住宅ローンの場合)



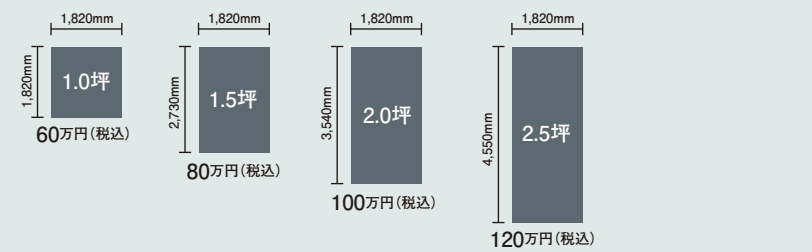
ライフボックスは分かりやすく安心の「定額制」

ライフボックスは4つのサイズのベースプランと、ライフスタイルにあわせて自由にチョイスできる+One(プラスワン)Boxを組み合わせることで出来ます。大きさが金額が決まっていますので安心してお家を建てる事ができます。

Base Plan Base Plan は全て総二階になります。



+One BOX Base Plan に平屋のBOXをプラス



■一宮市三条小辰己 物件概要●所在地／一宮市三条小辰己6他●交通／名鉄バス「尾西公園」駅徒歩8分(640m)●地目／宅地●土地面積／152.43㎡(46.11坪)～168.54㎡(50.98坪)●1,200万円～1,415万円●用途地域／工業地域●建ぺい率／60%●容積率／200%●現況／更地●接道／角地●2方道路、東側5.0m公道接面10.4m、南側4.0m私道接面13.0m●設備／中部電力、都市ガス、公共上下水道●総区画数／5区画●今回販売区画数／5区画●売主／株式会社三鴨地所

一宮市おすすめ 宅地情報

一宮市 三条墓北

[建築条件付宅地]

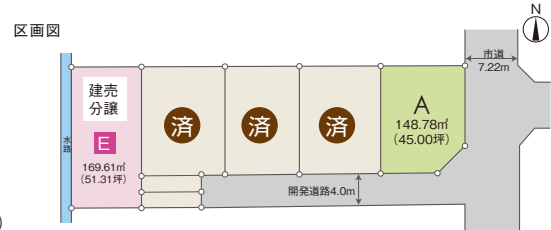
最終1区画

[A区画]

土地価格

1,440万円

■土地面積 / 148.78㎡ (45.00坪)



●所在地／一宮市三条墓北●交通／名鉄バス「尾西行舎」駅徒歩5分●地目／宅地●土地面積 / 148.78㎡ (45.00坪) ●価格 / 1,440万円 ●用途地域 / 第一種住居地域 ●建ぺい率 / 60% ●容積率 / 200% ●現況 / 更地 ●接道 / 東側幅員4.0mの私道(開発道路)接道 ●設備 / 中部電力、都市ガス、公共上下水道 ●総区画数 / 4区画 ●今回販売区画数 / 1区画 ●売主 / 株式会社三鴨地所

一宮市 三条山

[建築条件なし]

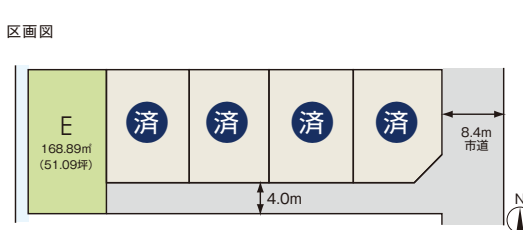
最終1区画

[E区画]

土地価格

1,328万円

■土地面積 / 168.89㎡ (51.09坪)



●所在地／一宮市三条山7-1●交通／名鉄バス「中通り」駅徒歩8分●地目／宅地●土地面積 / 168.89㎡ (51.09坪) ●価格 / 1,328万円 ●用途地域 / 第一種住居地域 ●建ぺい率 / 60% ●容積率 / 200% ●現況 / 更地 ●接道 / 東側幅員4.0mの私道(開発道路)接道 ●設備 / 中部電力、都市ガス、公共上下水道 ●総区画数 / 5区画 ●今回販売区画数 / 1区画 ●売主 / 株式会社三鴨地所

一宮市 三条今泉Ⅳ

[建築条件付宅地]

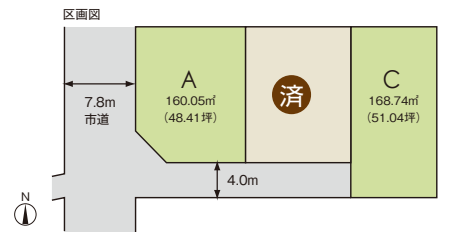
全2区画分譲中

[A区画] 土地価格 **1,455万円**

■土地面積 / 160.05㎡ (48.41坪)

[C区画] 土地価格 **1,255万円**

■土地面積 / 168.74㎡ (51.04坪)



●所在地／一宮市三条今泉54番1他●交通／名鉄バス「尾西行舎」駅徒歩5分●地目／宅地●土地面積 / 160.05㎡ (48.41坪)・168.74㎡ (51.04坪) ●1,255万円～1,455万円 ●用途地域 / 第一種住居地域 ●建ぺい率 / 60% ●容積率 / 200% ●現況 / 更地 ●接道 / 西側幅員7.8mの市道10.4m接面、南側幅員4.0m私道(開発道路)接道 ●設備 / 中部電力、都市ガス、公共上下水道 ●総区画数 / 3区画 ●今回販売区画数 / 2区画 ●売主 / 株式会社三鴨地所

一宮市 三条アグロⅡ

[建築条件なし]

最終1区画

土地価格 [H区画] **1,300万円**

■土地面積 / 165.31㎡ (50.00坪)



●所在地／一宮市三条アグロ85番他●交通／名鉄バス「尾張三条」駅徒歩2分●地目／宅地●土地面積 / 165.31㎡ (50.00坪) ●価格 / 1,300万円 ●用途地域 / 工業地域 ●都市計画 / 市街化区域 ●建ぺい率 / 60% ●容積率 / 200% ●現況 / 更地 ●接道 / 北側開発道路4.0mに接道 ●設備 / 中部電力、都市ガス、公共上下水道 ●総区画数 / 13区画 ●今回販売区画数 / 1区画 ●売主 / 株式会社三鴨地所



お問い合わせ・お申し込み **株式会社 三鴨地所**

TEL.0586-61-7041 [一級建築士事務所] 一宮市三条字賀111-1(中部電力変電所東)

info@mikamo.co.jp 三鴨地所 検索 ●広告制作年月日 / 令和2年6月15日 ●広告有効期限 / 令和2年7月31日

■建築条件付分譲地 / この土地は、売買契約後3ヶ月以内に当社と住宅の建築請負契約を締結していただくことを条件として販売いたします。この期間中に住宅を建築しないことが確定したとき、あるいは建築請負契約が成立しない場合、土地売買契約は無効となり、受領した金銭は無利子にて返却いたします。